



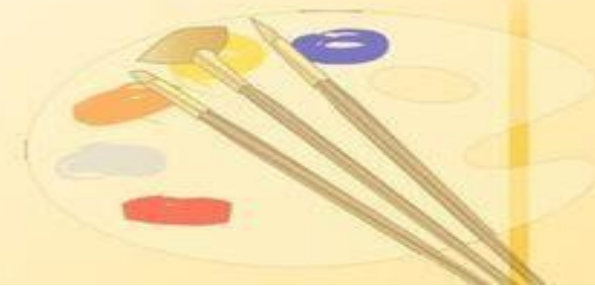
# COMUNE DI CASALMAGGIORE

(PROVINCIA DI CREMONA)



## GUIDA AI SERVIZI SCOLASTICI

- ♦MENSA
- ♦TRASPORTO
- ♦PRE-SCUOLA
- ♦ASSISTENZA AL PASTO
- ♦PIEDIBUS



# MENSA SCOLASTICA

## Caratteristiche del servizio

Il servizio è finalizzato ad assicurare il pasto quotidiano ad alunni e personale docente, favorendo la partecipazione all'attività scolastica per l'intera giornata e concorrendo così alla effettiva attuazione del diritto allo studio.

Si propone inoltre di fornire elementi di educazione alimentare e diete studiate nel rispetto delle Linee guida formulate da Regione Lombardia.



## A chi è rivolto il servizio

A tutti gli alunni iscritti alle scuole dell'Infanzia, Primaria e Secondaria di primo grado.

## Menu'

I menù (estivo e invernale) sono validati da ATS Val Padana-Settore Nutrizione.

Tramite appositi moduli, possono essere richieste diete personalizzate, per motivi etici e religiosi o per allergie e intolleranze alimentari:

in questo secondo caso è necessario allegare alla domanda il Certificato medico in originale.

## Domanda d'iscrizione

E' richiesta una iscrizione annuale tramite il Portale messo a disposizione dal Comune di Casalmaggiore: **Spazio Scuola** raggiungibile dalla sezione Servizi Scolastici da gennaio a luglio.

## Quanto costa?

Il costo del pasto varia a seconda della scuola frequentata:

€ 4,60 Infanzia

€ 5,20 Primaria

€ 5,60 Secondaria

Sono previste riduzioni: per avvalersene è indispensabile, all'atto dell'iscrizione, compilare apposita richiesta, corredata da certificazione ISEE in corso di validità. I documenti vanno presentati al Centro Servizi al Cittadino (CSC) o inviati a: [protocollo@comune.casalmaggiore.cr.it](mailto:protocollo@comune.casalmaggiore.cr.it).

La mancata presentazione dell'ISEE comporta l'applicazione della tariffa massima.

## Modalità di pagamento

I pasti devono essere pagati in forma anticipata presso i punti di ricarica sul territorio a mezzo POS, punti di ricarica web, PSP con avviso di pagamento generato tramite APP, presso lo sportello CSC e le farmacie Comunali con carta di ecc.

Al momento della prenotazione del pasto il sistema genera un addebito automatico per ogni utente secondo la tariffa a lui abbinata.

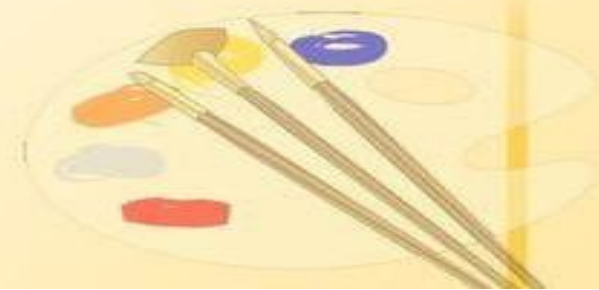
Le famiglie potranno avere sempre sotto controllo la situazione dei pasti fruiti consultando l'APP SPAZIOSCUOLA o il Portale Genitori e riceveranno un messaggio di sollecito quando il credito sta per esaurirsi.

I pagamenti potranno essere certificati ai fini delle detrazioni fiscali.

## Assistenza al pasto

Per gli alunni che frequentano la Scuola Secondaria Diotti secondo la formula sperimentale dei 5 giorni a settimana, e che sono fruitori della mensa (mercoledì e venerdì), il Comune di Casalmaggiore mette a disposizione un servizio di Assistenza al pasto: educatori sorvegliano i ragazzi durante la consumazione del pranzo, dalle ore 13 alle 14, fascia temporale non compresa nell'orario scolastico.

Per usufruire del servizio è richiesta una iscrizione annuale tramite il Portale Spazio Scuola e il versamento della relativa tariffa di € 160,00 tramite avviso di pagamento rilasciato dall'ufficio Servizi Scolastici.



# TRASPORTO SCOLASTICO

## Caratteristiche del servizio

Gli scuolabus del Comune di Casalmaggiore sono a disposizione per accompagnare gli alunni in tutti i plessi scolastici di città e frazioni, con corse di andata e ritorno.

Il servizio concorre quindi a rendere effettivo il diritto allo studio, facilitando l'accesso e la frequenza alle attività didattiche.

Il trasporto si effettua tutti i giorni, in base a percorsi e orari distinti per scuole e redatti prima dell'avvio dell'anno scolastico. Potrebbero subire variazioni in caso di aperture o chiusure di strade pubbliche, esigenze delle scuole o cause indipendenti dall'Amministrazione Comunale.



## Quanto costa?

La tariffa varia a seconda della scuola frequentata:

€ 160,00 Infanzia

€ 180,00 Primaria

€ 210,00 Secondaria (€ 130,00 se solo andata o ritorno).

E' prevista la riduzione del 20% a partire dal secondo figlio.

## A chi è rivolto il servizio?

Agli alunni frequentanti i plessi scolastici di città e frazioni.

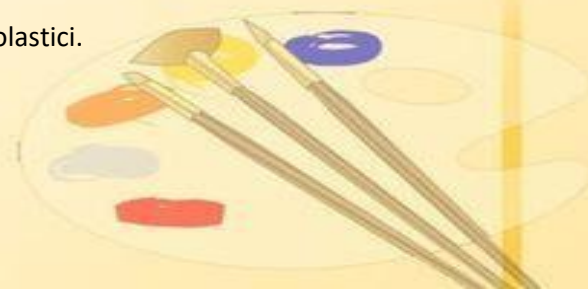
## Domanda d'iscrizione

E' richiesta una iscrizione annuale on line, tramite il **Portale Spazio Scuola**, messo a disposizione dal Comune di Casalmaggiore, raggiungibile dalla sezione **Servizi Scolastici**, da aprile a giugno.

Le domande saranno accolte sino ad esaurimento dei posti disponibili.

## Modalità di pagamento

Avviso di pagamento PagoPA, generato dall'Ufficio Servizi Scolastici.



# PRE-SCUOLA

## Caratteristiche del servizio

Per le famiglie in cui i genitori per motivi lavorativi sono impossibilitati ad accompagnare i figli a scuola entro il normale orario di inizio lezioni, il Comune di Casalmaggiore mette a disposizione un servizio di Pre-scuola, che garantisce l'accoglienza e la vigilanza degli alunni nei plessi scolastici fino alla loro presa in carico da parte dei docenti.



## A chi è rivolto il servizio

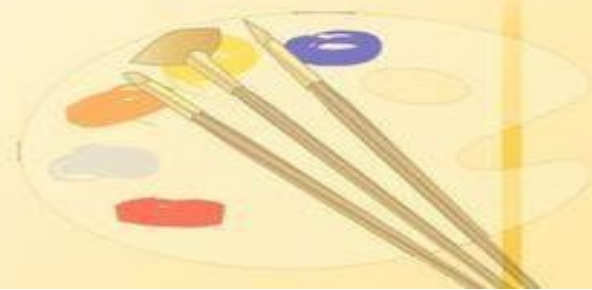
Agli studenti delle scuole dell'Infanzia e Primaria del capoluogo.

## Domanda d'iscrizione

Per usufruire del servizio è richiesta una iscrizione annuale tramite il **Portale Spazio Scuola** e il pagamento della relativa tariffa mediate avviso di pagamento emesso dall'Ufficio Servizi Scolastici.

## Quanto costa?

Il servizio prevede un contributo da parte delle famiglie, pari a € 200,00, per tutto l'anno scolastico.



# PIEDIBUS

## Caratteristiche del servizio

Il Comune di Casalmaggiore organizza e coordina un servizio di Piedibus, attuato grazie all'impegno di volontari.

Sono attive due linee, con partenza da Piazza Garibaldi e da via Martelli, che incrociano lungo il tragitto diverse "fermate", ad orari stabiliti all'inizio dell'anno scolastico.

I vantaggi di raggiungere a piedi la scuola sono molteplici:

- si favoriscono la salute fisica, l'indipendenza e l'autonomia dei ragazzi,
- ma anche la conoscenza della città, il rispetto verso gli altri e la socializzazione
- si sviluppa l'attenzione al corretto uso della strada;
- si limita l'uso delle auto e si riduce il traffico.

Il Piedibus inoltre coinvolge e valorizza il tessuto sociale del volontariato.

## Quanto costa?

Il servizio è gratuito.

## Dove?

Sono attive due linee, con partenza rispettivamente da Piazza Garibaldi e da Via Martelli, con percorsi di andata e ritorno, dal lunedì al venerdì e mediamente 45 alunni iscritti. Il servizio coinvolge volontari e tirocinanti del Progetto DoteComune e Servizio Civile.

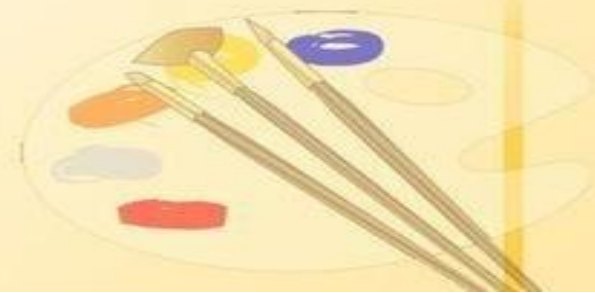
## A chi è rivolto il servizio?

Agli alunni residenti nel capoluogo che frequentano il tempo pieno della Scuola Primaria Marconi.



## Domanda d'iscrizione

Le domande si possono presentare presso il Centro Servizi al Cittadino nel periodo agosto/settembre.



## Contatti

### **Sportello Comunale Servizi Scolastici:**

martedì e sabato 8.30/12.30

giovedì 8,30/12,30 14.30/17.30

tel. 0375 284423

mail: [serviziscolastici@comune.casalmaggiore.cr.it](mailto:serviziscolastici@comune.casalmaggiore.cr.it)

### **Sportello CSC del Comune:**

Martedì e sabato 8.30 alle 12.30

Lunedì, mercoledì e venerdì 10.00/12.30

giovedì 8.30/12.30 14.30/17.30

tel. 0375 284496

