

# CIRCOLAZIONE DI TRASPORTI E VEICOLI IN CONDIZIONI DI ECCEZIONALITA' - l.r. 4 aprile 2012, n.6, art.42 e s.m.i

## COMUNE DI CASALMAGGIORE (CREMONA)

Ai sensi dell'art. 42 L.R. 6/2012, con riferimento alle tipologie di veicoli e trasporti eccezionali indicati nelle Linee Guida approvate con D.G.R. 4 marzo 2019 - n. XI/1341, con la presente si dichiara che nel Comune di CASALMAGGIORE:

- per le seguenti tipologie di trasporti e veicoli eccezionali le strade di competenza comunale percorribili sono individuate nelle **cartografie allegate**:
  - **A.** Mezzi d'opera e veicoli ad uso speciale di massa complessiva fino a 33 ton.
  - **B.** Mezzi d'opera e veicoli ad uso speciale di massa complessiva fino a 40 ton.
  - **C.** Mezzi d'opera, macchine operatrici eccezionali, complessi veicolari per il trasporto di macchine operatrici e veicoli ad uso speciale, di massa complessiva fino a 56 ton.
  - **D.** Macchine operatrici eccezionali, complessi veicolari per il trasporto di macchine operatrici e veicoli ad uso speciale, di massa complessiva fino a 72 ton.
  - **E.** Macchine operatrici eccezionali, veicoli ad uso speciale, di massa complessiva fino a 108 ton., con limite di carico per asse di 13 ton.
  - **F.** Veicoli per il trasporto dei pali per linee elettriche, telefoniche e di pubblica illuminazione o altro materiale analogo, qualora siano rispettate le condizioni previste all'art.13 comma 2 lettera B), lettera d) ed il trasporto sia effettuato con le stesse finalità di pubblica utilità.
  - **G.** Veicoli per il trasporto di carri ferroviari di massa complessiva fino a 108 ton., con limite di carico per asse di 13 ton.
  - **H.** Veicoli per il trasporto di coils, laminati grezzi e blocchi di pietra naturale, di massa complessiva fino a 108 ton., con limite di carico per asse di 13 ton.
  - **I.** Complessi veicolari per il trasporto di elementi prefabbricati composti ed apparecchiature industriali complesse per l'edilizia con lunghezza fino a 25,00 metri e massa complessiva fino a 75 ton.
  - **J.** Complessi veicolari per il trasporto di elementi prefabbricati composti ed apparecchiature industriali complesse per l'edilizia con lunghezza fino a 25,00 metri e massa complessiva fino a 108 ton.
  - **K.** Complessi veicolari per il trasporto di elementi prefabbricati composti ed apparecchiature industriali complesse per l'edilizia con lunghezza fino a 35,00 metri e massa complessiva fino a 108 ton.
  - **L.** Macchine agricole eccezionali
  - **M.** Veicoli o trasporti eccezionali "Fuori sagoma" non eccezionali per massa – veicoli o complessi veicolari di altezza 4,30 metri - larghezza 3,00 metri – lunghezza 20 metri – (art. 13 comma 2 lettera A) del Regolamento al C.d.S.)
  - **N.** Veicoli o trasporti eccezionali "Fuori sagoma" non eccezionali per massa – veicoli o complessi veicolari di altezza 4,30 metri - larghezza 2,55 metri – lunghezza 25 metri – (art. 13 comma 2 lettera A) del Regolamento al C.d.S.)

DATA AGGIORNAMENTO 22/01/2022

Firmato digitalmente dal Delegato rappresentante/Funziionario responsabile oppure validazione acquisita ai sensi dell'art. 42, comma 6 ter, della L.R. 6/2012

---

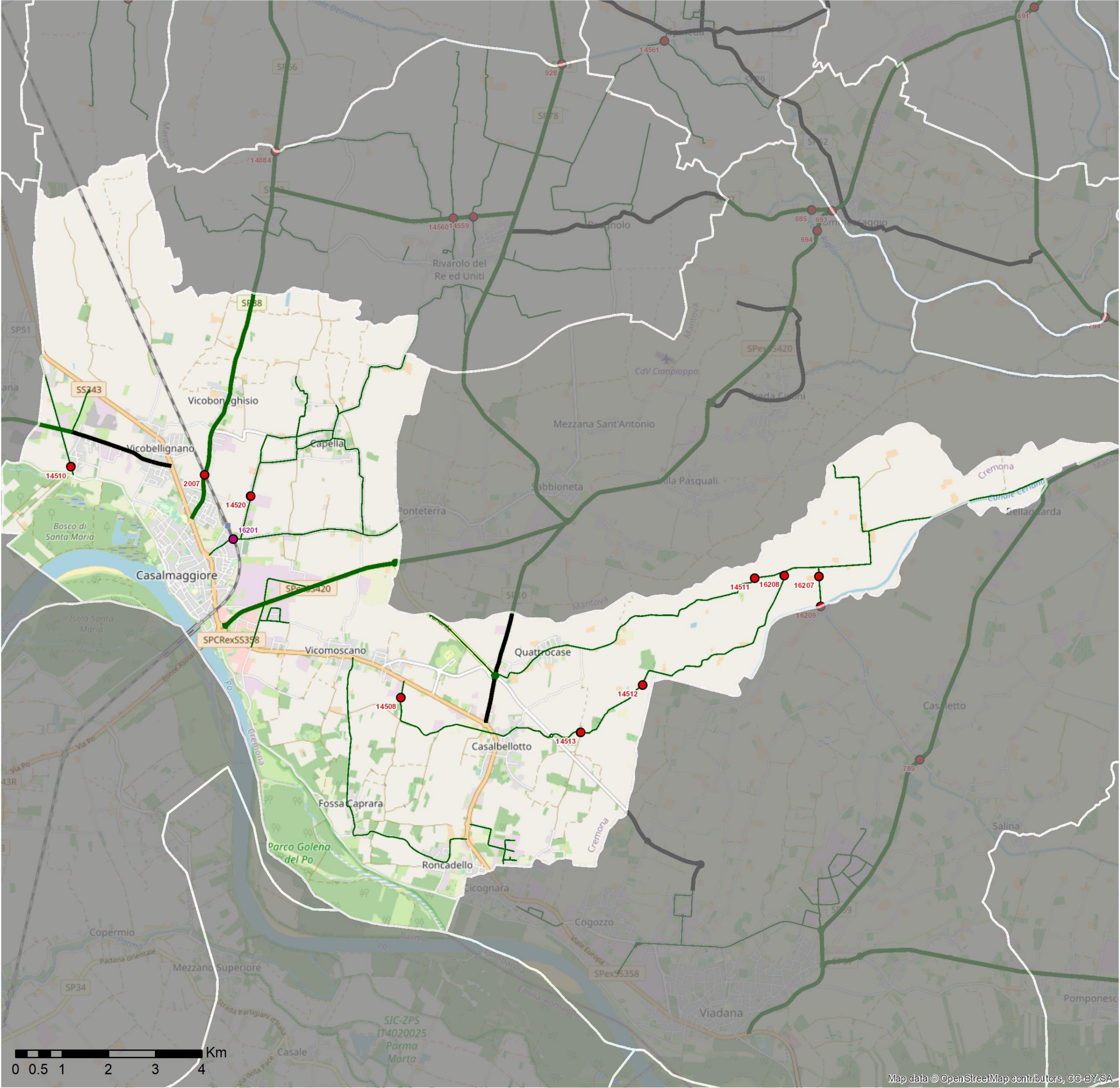
<sup>1</sup> L'indicazione dei carichi sulle strade provinciali presenti nelle cartografie allegate è solo di supporto; si rimanda alle cartografie di CMM/Province per le percorribilità e prescrizioni di competenza.



Mezzi d'opera e veicoli ad uso speciale di massa complessiva fino a 33 ton.

**NOTE:**

- L'indicazione dei carichi sulle strade provinciali presenti in questa cartografia è solo di supporto; si rimanda alle cartografie di CMM/Province per le percorribilità e prescrizioni di competenza;
- Eventuali allegati alla pubblicazione, sono da considerarsi parte integrante delle prescrizioni al transito.



**PRESCRIZIONI GENERALI**

Presenza di passaggio a livello afferenti alla linea Parma Brescia la cui competenza e manutenzione fanno capo a Trenord S.r.l. Piazzale Cadorna 14, 20124 Milano: il transito deve essere autorizzato; presenza di ponti costituiti da opere d'arte stradale di luce limitata la cui competenza e manutenzione spettano al Consorzio Di Bonifica Navarolo Agro Cremonese Mantovano, sito in via Roma, 7 a Casalmaggiore: il transito deve essere autorizzato.

**PRESCRIZIONI PARTICOLARI**

- Limitazioni puntuali**
  - Ponte
  - Sottopasso
  - Galleria
- Strettoia
  - Passaggio a livello
  - Linea aerea
  - Altro
- Tipologia di trasporti e veicoli eccezionali**
  - Carico su strade di gestione provinciale
  - Carico su strade di gestione comunale
  - Strade provinciali di sfondo (senza percorribilità per la classe di carico)

PONTI			
CODICE	DENOMINAZIONE	GESTORE	LUNGHEZZA
2007	Cavalcavia ferroviario (sulla linea BS-PR) in comune di Casalmaggiore	Provincia di Cremona	23
16207		Consorzio di Bonifica Navarolo Agro Cremonese Mantovano	
16208		Consorzio di Bonifica Navarolo Agro Cremonese Mantovano	
16209		Consorzio di Bonifica Navarolo Agro Cremonese Mantovano	
14508		Consorzio di Bonifica Navarolo Agro Cremonese Mantovano	
14510		Consorzio di Bonifica Navarolo Agro Cremonese Mantovano	
14511		Consorzio di Bonifica Navarolo Agro Cremonese Mantovano	
14512		Consorzio di Bonifica Navarolo Agro Cremonese Mantovano	
14513		Consorzio di Bonifica Navarolo Agro Cremonese Mantovano	
14520		Consorzio di Bonifica Navarolo Agro Cremonese Mantovano	

SOTTOPASSI				
CODICE	DENOMINAZIONE	GESTORE	LARGHEZZA	ALTEZZA
Nessun sottopasso trovato				

GALLERIE				
CODICE	DENOMINAZIONE	GESTORE	LARGHEZZA	ALTEZZA
Nessuna galleria trovata				

STRETTOIE	
CODICE	LARGHEZZA
Nessuna strettoia trovata	

PASSAGGI A LIVELLO	
CODICE	GESTORE
16201	Ferrovie Nord Milano S.P.A.

LINEE AEREE	
CODICE	ALTEZZA
Nessuna linea aerea trovata	

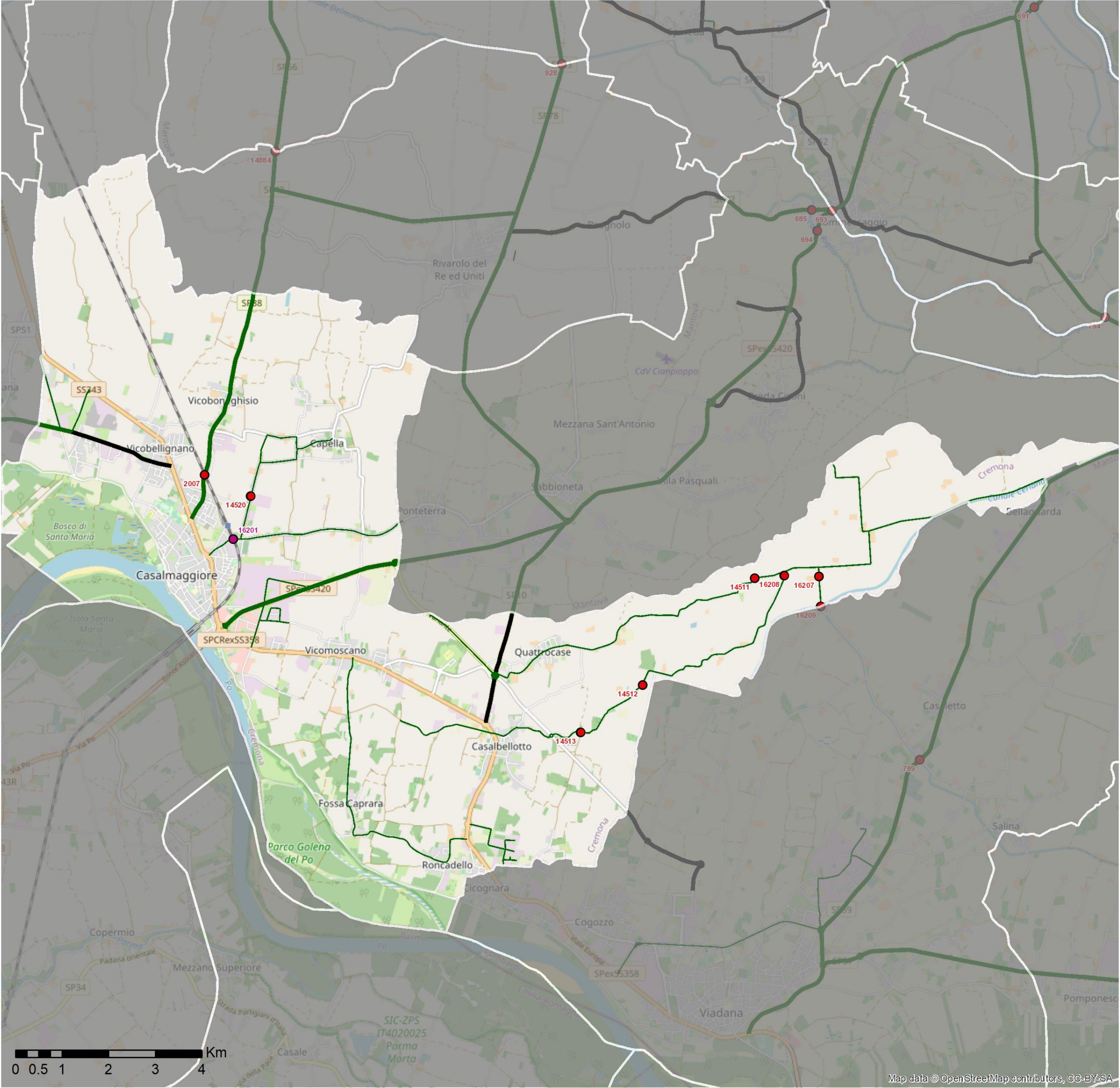
ALTRO					
CODICE	GESTORE	NOTE TIPOLOGIA	LARGHEZZA	LUNGHEZZA	ALTEZZA
Nessun altro limite puntuale trovato					



Mezzi d'opera e veicoli ad uso speciale di massa complessiva fino a 40 ton.

**NOTE:**

- L'indicazione dei carichi sulle strade provinciali presenti in questa cartografia è solo di supporto; si rimanda alle cartografie di CMM/Province per le percorribilità e prescrizioni di competenza;
- Eventuali allegati alla pubblicazione, sono da considerarsi parte integrante delle prescrizioni al transito.



**PRESCRIZIONI GENERALI**

Presenza di passaggio a livello afferenti alla linea Parma Brescia la cui competenza e manutenzione fanno capo a Trenord S.r.l. Piazzale Cadorna 14, 20124 Milano: il transito deve essere autorizzato; presenza di ponti costituiti da opere d'arte stradale di luce limitata la cui competenza e manutenzione spettano al Consorzio Di Bonifica Navarolo Agro Cremonese Mantovano, sito in via Roma, 7 a Casalmaggiore: il transito deve essere autorizzato.

**PRESCRIZIONI PARTICOLARI**

- Limitazioni puntuali**
  - Ponte
  - Sottopasso
  - Galleria
- Strettoia
  - Passaggio a livello
  - Linea aerea
  - Altro
- Tipologia di trasporti e veicoli eccezionali**
  - Carico su strade di gestione provinciale
  - Carico su strade di gestione comunale
  - Strade provinciali di sfondo (senza percorribilità per la classe di carico)

PONTI			
CODICE	DENOMINAZIONE	GESTORE	LUNGHEZZA
2007	Cavalcavia ferroviario (sulla linea BS-PR) in comune di Casalmaggiore	Provincia di Cremona	23
16207		Consorzio di Bonifica Navarolo Agro Cremonese Mantovano	
16208		Consorzio di Bonifica Navarolo Agro Cremonese Mantovano	
16209		Consorzio di Bonifica Navarolo Agro Cremonese Mantovano	
14511		Consorzio di Bonifica Navarolo Agro Cremonese Mantovano	
14512		Consorzio di Bonifica Navarolo Agro Cremonese Mantovano	
14513		Consorzio di Bonifica Navarolo Agro Cremonese Mantovano	
14520		Consorzio di Bonifica Navarolo Agro Cremonese Mantovano	

SOTTOPASSI				
CODICE	DENOMINAZIONE	GESTORE	LARGHEZZA	ALTEZZA
Nessun sottopasso trovato				

GALLERIE				
CODICE	DENOMINAZIONE	GESTORE	LARGHEZZA	ALTEZZA
Nessuna galleria trovata				

STRETTOIE	
CODICE	LARGHEZZA
Nessuna strettoia trovata	

PASSAGGI A LIVELLO	
CODICE	GESTORE
16201	Ferrovie Nord Milano S.P.A.

LINEE AEREE	
CODICE	ALTEZZA
Nessuna linea aerea trovata	

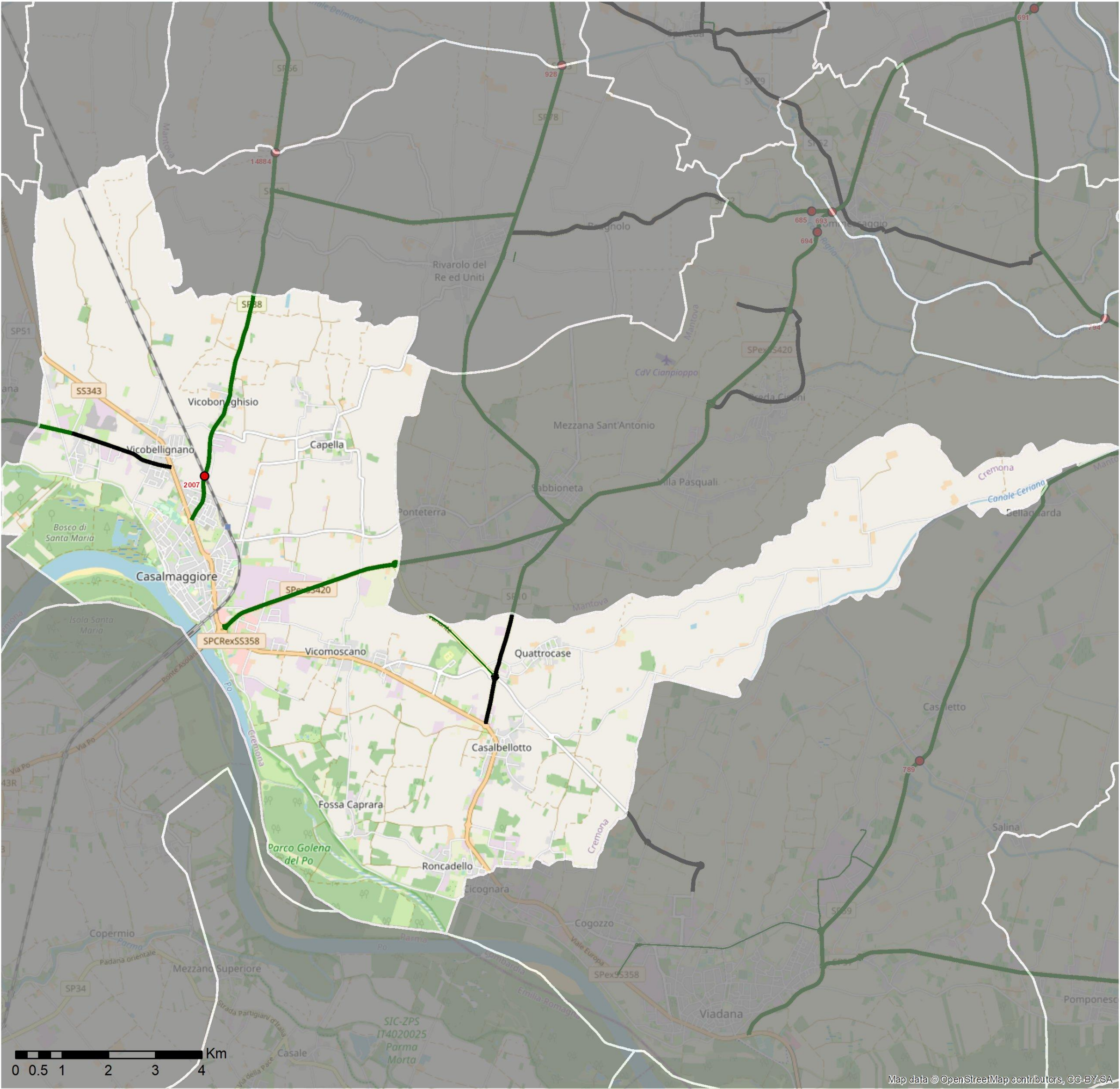
ALTRO					
CODICE	GESTORE	NOTE TIPOLOGIA	LARGHEZZA	LUNGHEZZA	ALTEZZA
Nessun altro limite puntuale trovato					



Mezzi d’opera, macchine operatrici eccezionali, complessi veicolari per il trasporto di macchine operatrici e veicoli ad uso speciale, di massa complessiva fino a 56 ton.

**NOTE:**

- L’indicazione dei carichi sulle strade provinciali presenti in questa cartografia è solo di supporto; si rimanda alle cartografie di CMM/Province per le percorribilità e prescrizioni di competenza;
- Eventuali allegati alla pubblicazione, sono da considerarsi parte integrante delle prescrizioni al transito.



**PRESCRIZIONI GENERALI**

Presenza di passaggio a livello afferenti alla linea Parma Brescia la cui competenza e manutenzione fanno capo a Trenord S.r.l. Piazzale Cadorna 14, 20124 Milano: il transito deve essere autorizzato; presenza di ponti costituiti da opere d'arte stradale di luce limitata la cui competenza e manutenzione spettano al Consorzio Di Bonifica Navarolo Agro Cremonese Mantovano, sito in via Roma, 7 a Casalmaggiore: il transito deve essere autorizzato.

**PRESCRIZIONI PARTICOLARI**

- Limitazioni puntuali**
  - Ponte
  - Sottopasso
  - Galleria
- Strettoia
  - Passaggio a livello
  - Linea aerea
  - Altro
- Tipologia di trasporti e veicoli eccezionali**
  - Carico su strade di gestione provinciale
  - Carico su strade di gestione comunale
  - Strade provinciali di sfondo (senza percorribilità per la classe di carico)

PONTI			
CODICE	DENOMINAZIONE	GESTORE	LUNGHEZZA
2007	Cavalcavia ferroviario (sulla linea BS-PR) in comune di Casalmaggiore	Provincia di Cremona	23

SOTTOPASSI				
CODICE	DENOMINAZIONE	GESTORE	LARGHEZZA	ALTEZZA
Nessun sottopasso trovato				

GALLERIE				
CODICE	DENOMINAZIONE	GESTORE	LARGHEZZA	ALTEZZA
Nessuna galleria trovata				

STRETTOIE	
CODICE	LARGHEZZA
Nessuna strettoia trovata	

PASSAGGI A LIVELLO	
CODICE	GESTORE
Nessun passaggio a livello trovato	

LINEE AEREE	
CODICE	ALTEZZA
Nessuna linea aerea trovata	

ALTRO					
CODICE	GESTORE	NOTE TIPOLOGIA	LARGHEZZA	LUNGHEZZA	ALTEZZA
Nessun altro limite puntuale trovato					



Macchine operatrici eccezionali, complessi veicolari per il trasporto di macchine operatrici e veicoli ad uso speciale, di massa complessiva fino a 72 ton.

NOTE:

- L'indicazione dei carichi sulle strade provinciali presenti in questa cartografia è solo di supporto; si rimanda alle cartografie di CMM/Province per le percorribilità e prescrizioni di competenza;
- Eventuali allegati alla pubblicazione, sono da considerarsi parte integrante delle prescrizioni al transito.

Limitazioni puntuali

Ponte

Sottopasso

Galleria

Strettoia

Passaggio a livello

Linea aerea

Altro

Tipologia di trasporti e veicoli eccezionali

Carico su strade di gestione provinciale

Carico su strade di gestione comunale

Strade provinciali di sfondo (senza percorribilità per la classe di carico)

PRESCRIZIONI GENERALI

Presenza di passaggio a livello afferenti alla linea Parma Brescia la cui competenza e manutenzione fanno capo a Trenord S.r.l. Piazzale Cadorna 14, 20124 Milano: il transito deve essere autorizzato; presenza di ponti costituiti da opere d'arte stradale di luce limitata la cui competenza e manutenzione spettano al Consorzio Di Bonifica Navarolo Agro Cremonese Mantovano, sito in via Roma, 7 a Casalmaggiore: il transito deve essere autorizzato.

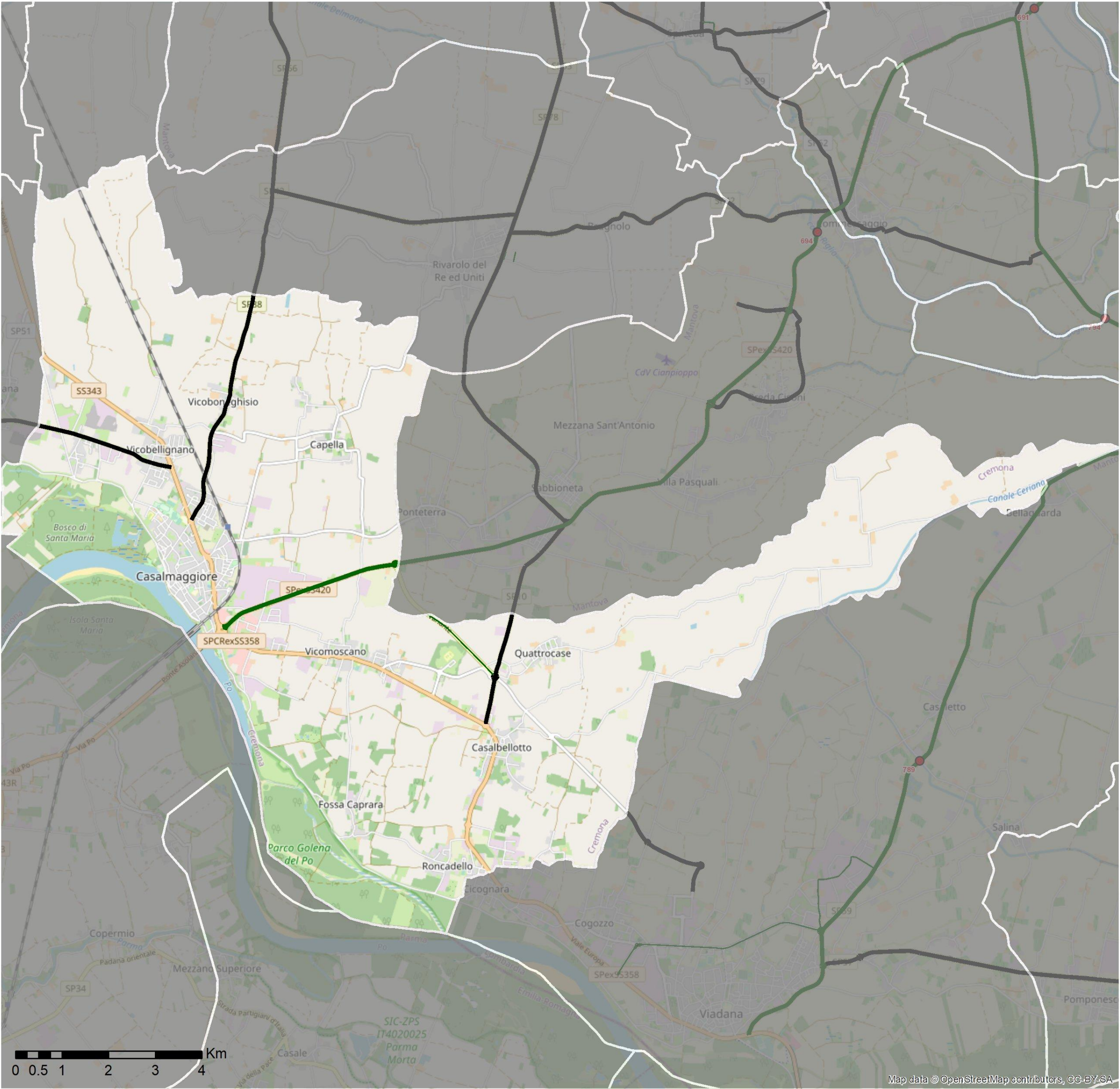
PRESCRIZIONI PARTICOLARI



Macchine operatrici eccezionali, veicoli ad uso speciale, di massa complessiva fino a 108 ton., con limite di carico per asse di 13 ton.

**NOTE:**

- L'indicazione dei carichi sulle strade provinciali presenti in questa cartografia è solo di supporto; si rimanda alle cartografie di CMM/Province per le percorribilità e prescrizioni di competenza;
- Eventuali allegati alla pubblicazione, sono da considerarsi parte integrante delle prescrizioni al transito.



**PRESCRIZIONI GENERALI**

Presenza di passaggio a livello afferenti alla linea Parma Brescia la cui competenza e manutenzione fanno capo a Trenord S.r.l. Piazzale Cadorna 14, 20124 Milano: il transito deve essere autorizzato; presenza di ponti costituiti da opere d'arte stradale di luce limitata la cui competenza e manutenzione spettano al Consorzio Di Bonifica Navarolo Agro Cremonese Mantovano, sito in via Roma, 7 a Casalmaggiore: il transito deve essere autorizzato.

**PRESCRIZIONI PARTICOLARI**

- Limitazioni puntuali**
  - Ponte
  - Sottopasso
  - Galleria
- Strettoia
  - Passaggio a livello
  - Linea aerea
  - Altro
- Tipologia di trasporti e veicoli eccezionali**
  - Carico su strade di gestione provinciale
  - Carico su strade di gestione comunale
  - Strade provinciali di sfondo (senza percorribilità per la classe di carico)

PONTI					
CODICE	DENOMINAZIONE		GESTORE		LUNGHEZZA
Nessun ponte trovato					

SOTTOPASSI					
CODICE	DENOMINAZIONE		GESTORE	LARGHEZZA	ALTEZZA
Nessun sottopasso trovato					

GALLERIE					
CODICE	DENOMINAZIONE		GESTORE	LARGHEZZA	ALTEZZA
Nessuna galleria trovata					

STRETTOIE	
CODICE	LARGHEZZA
Nessuna strettoia trovata	

PASSAGGI A LIVELLO	
CODICE	GESTORE
Nessun passaggio a livello trovato	

LINEE AEREE	
CODICE	ALTEZZA
Nessuna linea aerea trovata	

ALTRO					
CODICE	GESTORE	NOTE TIPOLOGIA	LARGHEZZA	LUNGHEZZA	ALTEZZA
Nessun altro limite puntuale trovato					



Veicoli per il trasporto dei pali per linee elettriche, telefoniche e di pubblica illuminazione o altro materiale analogo, qualora siano rispettate le condizioni previste all’art.13 comma 2 lettera B), lettera d) ed il trasporto sia effettuato con le stesse finalità di pubblica utilità.

NOTE:

- L’indicazione dei carichi sulle strade provinciali presenti in questa cartografia è solo di supporto; si rimanda alle cartografie di CMM/Province per le percorribilità e prescrizioni di competenza;
- Eventuali allegati alla pubblicazione, sono da considerarsi parte integrante delle prescrizioni al transito.

Limitazioni puntuali

Ponte

Sottopasso

Galleria

Strettoia

Passaggio a livello

Linea aerea

Altro

Tipologia di trasporti e veicoli eccezionali

Carico su strade di gestione provinciale

Carico su strade di gestione comunale

Strade provinciali di sfondo (senza percorribilità per la classe di carico)

PONTI				
CODICE	DENOMINAZIONE	GESTORE	LUNGHEZZA	
2007	Cavalcavia ferroviario (sulla linea BS-PR) in comune di Casalmaggiore	Provincia di Cremona	23	

SOTTOPASSI				
CODICE	DENOMINAZIONE	GESTORE	LARGHEZZA	ALTEZZA
Nessun sottopasso trovato				

GALLERIE				
CODICE	DENOMINAZIONE	GESTORE	LARGHEZZA	ALTEZZA
Nessuna galleria trovata				

STRETTOIE	
CODICE	LARGHEZZA
Nessuna strettoia trovata	

PASSAGGI A LIVELLO	
CODICE	GESTORE
Nessun passaggio a livello trovato	

LINEE AEREE	
CODICE	ALTEZZA
Nessuna linea aerea trovata	

ALTRO					
CODICE	GESTORE	NOTE TIPOLOGIA	LARGHEZZA	LUNGHEZZA	ALTEZZA
Nessun altro limite puntuale trovato					

PRESCRIZIONI GENERALI

Presenza di passaggio a livello afferenti alla linea Parma Brescia la cui competenza e manutenzione fanno capo a Trenord S.r.l. Piazzale Cadorna 14, 20124 Milano: il transito deve essere autorizzato; presenza di ponti costituiti da opere d'arte stradale di luce limitata la cui competenza e manutenzione spettano al Consorzio Di Bonifica Navarolo Agro Cremonese Mantovano, sito in via Roma, 7 a Casalmaggiore: il transito deve essere autorizzato.

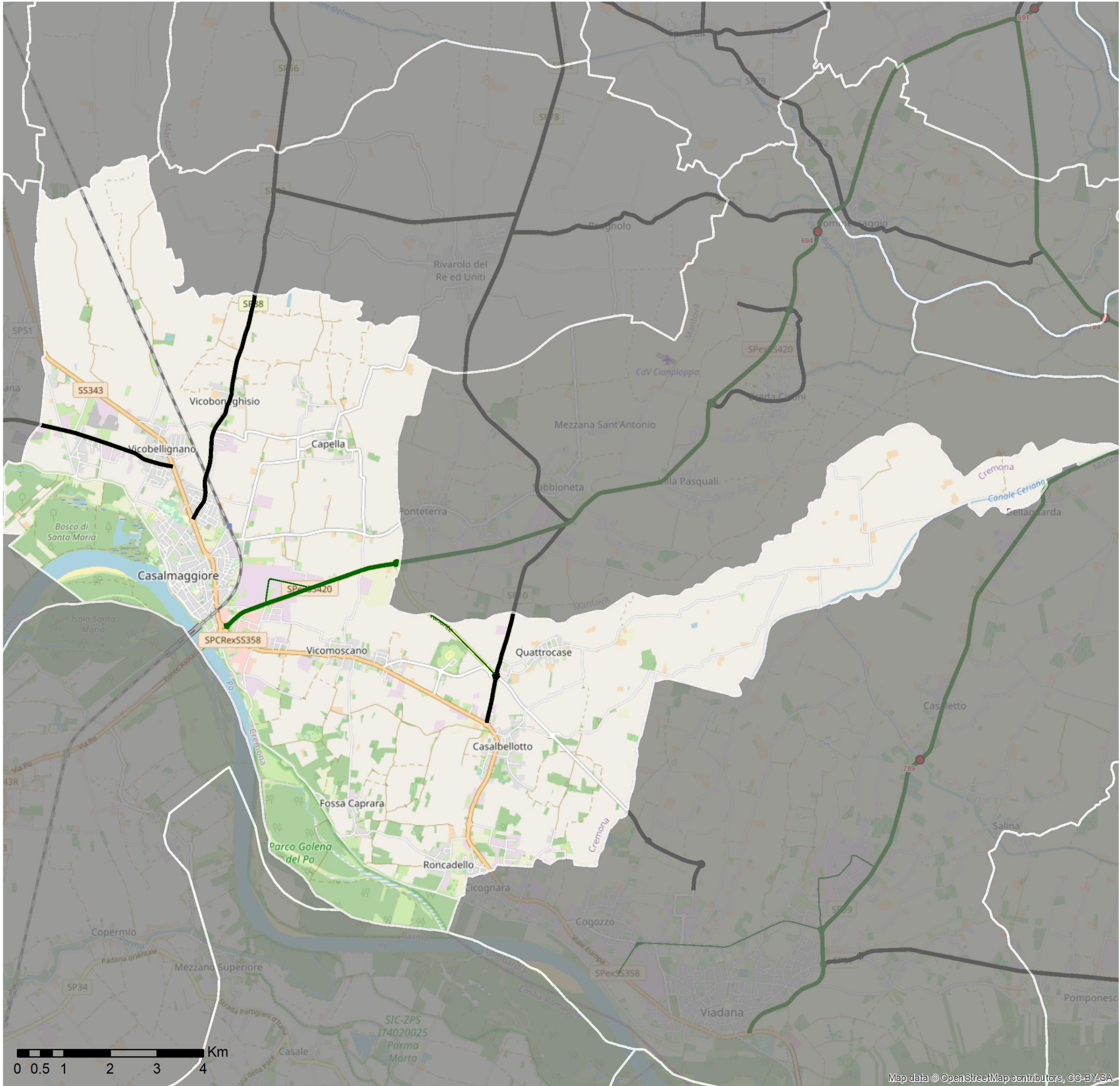
PRESCRIZIONI PARTICOLARI



Veicoli per il trasporto di carri ferroviari di massa complessiva fino a 108 ton., con limite di carico per asse di 13 ton.

NOTE:

- L'indicazione dei carichi sulle strade provinciali presenti in questa cartografia è solo di supporto; si rimanda alle cartografie di CMM/Province per le percorribilità e prescrizioni di competenza;
- Eventuali allegati alla pubblicazione, sono da considerarsi parte integrante delle prescrizioni al transito.



## PRESCRIZIONI GENERALI

Presenza di passaggio a livello afferenti alla linea Parma Brescia la cui competenza e manutenzione fanno capo a Trenord S.r.l. Piazzale Cadorna 14, 20124 Milano: il transito deve essere autorizzato; presenza di ponti costituiti da opere d'arte stradale di luce limitata la cui competenza e manutenzione spettano al Consorzio Di Bonifica Navarolo Agro Cremonese Mantovano, sito in via Roma, 7 a Casalmaggiore: il transito deve essere autorizzato.

## PRESCRIZIONI PARTICOLARI

## Tipologia di trasporti e veicoli eccezionali

- Limitazioni puntuali**

  - Ponte
  - Sottopasso
  - Galleria
  - Strettoia
  - Passaggio a livello
  - Linea aerea
  - Altro

**Tipologia di trasporti e veicoli eccezionali**

  - Carico su strade di gestione provinciale
  - Carico su strade di gestione comunale
  - Strade provinciali di sfondo (senza percorribilità per la classe di carico)

PONTI

CODICE	DENOMINAZIONE	GESTORE	LUNGHEZZA
Nessun ponte trovato			

**SOTTOPASSI**

CODICE	DENOMINAZIONE	GESTORE	LARGHEZZA	ALTEZZA
Nessun sottopasso trovato				

GALLERIE

CODICE	DENOMINAZIONE	GESTORE	LARGHEZZA	ALTEZZA
Nessuna galleria trovata				

STRETTOIE

CODICE	LARGHEZZA
Nessuna strettoia trovata	

PASSAGGI A LIVELLO

CODICE	GESTORE
Nessun passaggio a livello trovato	

## LINEE AEREE

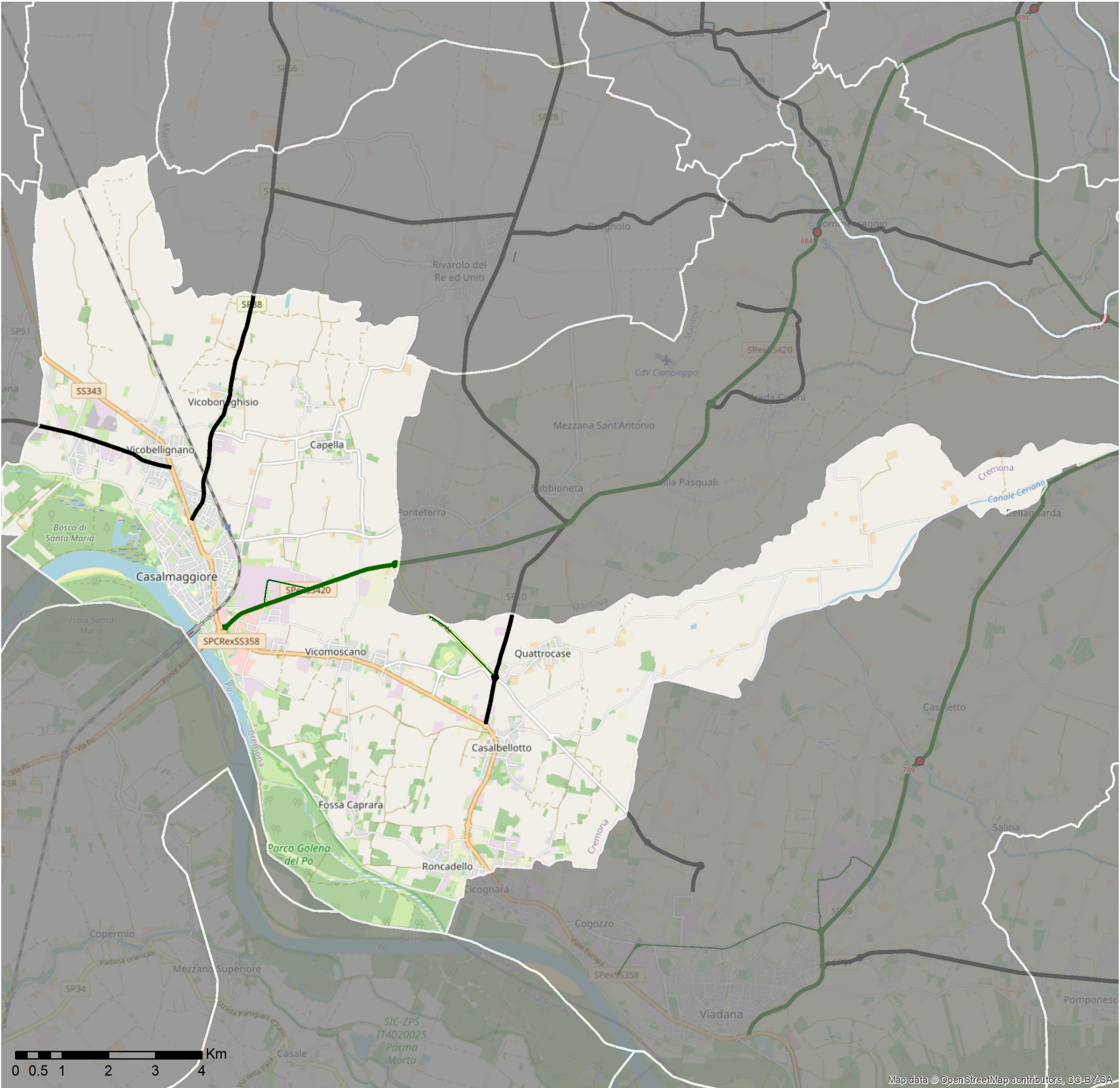
CODICE	ALTEZZA
Nessuna linea aerea trovata	

ALTRO
-------

CODICE	GESTORE	NOTE TIPOLOGIA	LARGHEZZA	LUNGHEZZA	ALTEZZA
Nessun altro limite puntuale trovato					



Veicoli per il trasporto di coils, laminati grezzi e blocchi di pietra naturale, di massa complessiva fino a 108 ton., con limite di carico per asse di 13 ton.



PRESCRIZIONI GENERALI

Presenza di passaggio a livello afferenti alla linea Parma Brescia la cui competenza e manutenzione fanno capo a Trenord S.r.l. Piazzale Cadorna 14, 20124 Milano: il transito deve essere autorizzato; presenza di ponti costituiti da opere d'arte stradale di luce limitata la cui competenza e manutenzione spettano al Consorzio Di Bonifica Navarolo Agro Cremonese Mantovano, sito in via Roma, 7 a Casalmaggiore: il transito deve essere autorizzato.

PRESCRIZIONI PARTICOLARI

**NOTE:**

- L'indicazione dei carichi sulle strade provinciali presenti in questa cartografia è solo di supporto; si rimanda alle cartografie di CMM/Province per le percorribilità e prescrizioni di competenza;
- Eventuali allegati alla pubblicazione, sono da considerarsi parte integrante delle prescrizioni al transito.

**Limitazioni puntuali**

- Ponte
- Sottopasso
- Galleria

- Strettoia
- Passaggio a livello
- Linea aerea
- Altro

**Tipologia di trasporti e veicoli eccezionali**

- Carico su strade di gestione provinciale
- Carico su strade di gestione comunale
- Strade provinciali di sfondo (senza percorribilità per la classe di carico)

PONTI					
CODICE	DENOMINAZIONE			GESTORE	LUNGHEZZA
Nessun ponte trovato					

SOTTOPASSI					
CODICE	DENOMINAZIONE		GESTORE	LARGHEZZA	ALTEZZA
Nessun sottopasso trovato					

GALLERIE					
CODICE	DENOMINAZIONE		GESTORE	LARGHEZZA	ALTEZZA
Nessuna galleria trovata					

STRETTOIE	
CODICE	LARGHEZZA
Nessuna strettoia trovata	

PASSAGGI A LIVELLO	
CODICE	GESTORE
Nessun passaggio a livello trovato	

LINEE AEREE	
CODICE	ALTEZZA
Nessuna linea aerea trovata	

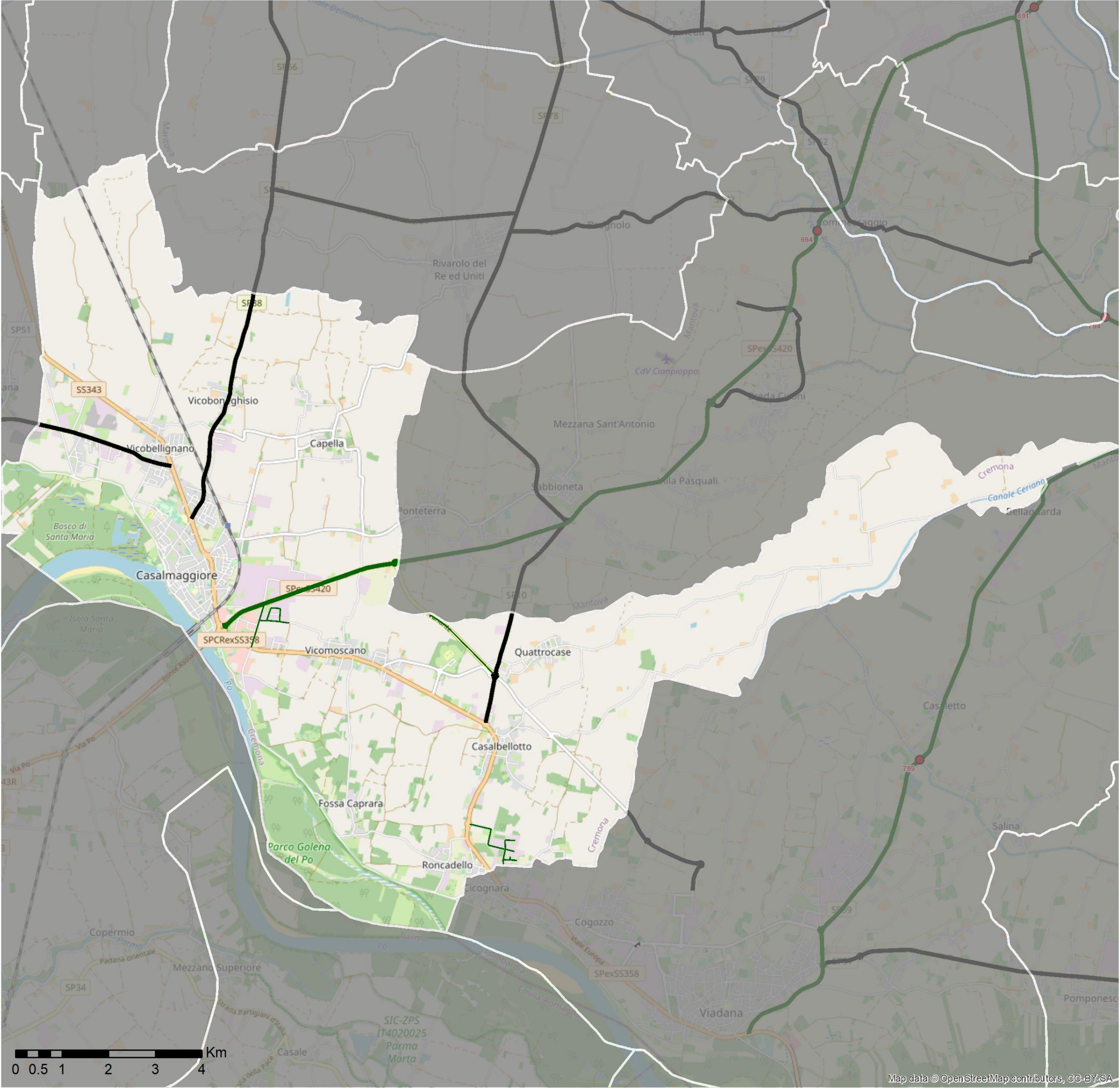
ALTRO					
CODICE	GESTORE	NOTE TIPOLOGIA	LARGHEZZA	LUNGHEZZA	ALTEZZA
Nessun altro limite puntuale trovato					



Complessi veicolari per il trasporto di elementi prefabbricati composti ed apparecchiature industriali complesse per l'edilizia con lunghezza fino a 25,00 metri e massa complessiva fino a 75 ton.

**NOTE:**

- L'indicazione dei carichi sulle strade provinciali presenti in questa cartografia è solo di supporto; si rimanda alle cartografie di CMM/Province per le percorribilità e prescrizioni di competenza;
- Eventuali allegati alla pubblicazione, sono da considerarsi parte integrante delle prescrizioni al transito.



**PRESCRIZIONI GENERALI**

Presenza di passaggio a livello afferenti alla linea Parma Brescia la cui competenza e manutenzione fanno capo a Trenord S.r.l. Piazzale Cadorna 14, 20124 Milano: il transito deve essere autorizzato; presenza di ponti costituiti da opere d'arte stradale di luce limitata la cui competenza e manutenzione spettano al Consorzio Di Bonifica Navarolo Agro Cremonese Mantovano, sito in via Roma, 7 a Casalmaggiore: il transito deve essere autorizzato.

**PRESCRIZIONI PARTICOLARI**

- Limitazioni puntuali**
  - Ponte
  - Sottopasso
  - Galleria
- Strettoia
  - Passaggio a livello
  - Linea aerea
  - Altro
- Tipologia di trasporti e veicoli eccezionali**
  - Carico su strade di gestione provinciale
  - Carico su strade di gestione comunale
  - Strade provinciali di sfondo (senza percorribilità per la classe di carico)

PONTI				
CODICE	DENOMINAZIONE	GESTORE	LUNGHEZZA	
Nessun ponte trovato				

SOTTOPASSI				
CODICE	DENOMINAZIONE	GESTORE	LARGHEZZA	ALTEZZA
Nessun sottopasso trovato				

GALLERIE				
CODICE	DENOMINAZIONE	GESTORE	LARGHEZZA	ALTEZZA
Nessuna galleria trovata				

STRETTOIE	
CODICE	LARGHEZZA
Nessuna strettoia trovata	

PASSAGGI A LIVELLO	
CODICE	GESTORE
Nessun passaggio a livello trovato	

LINEE AEREE	
CODICE	ALTEZZA
Nessuna linea aerea trovata	

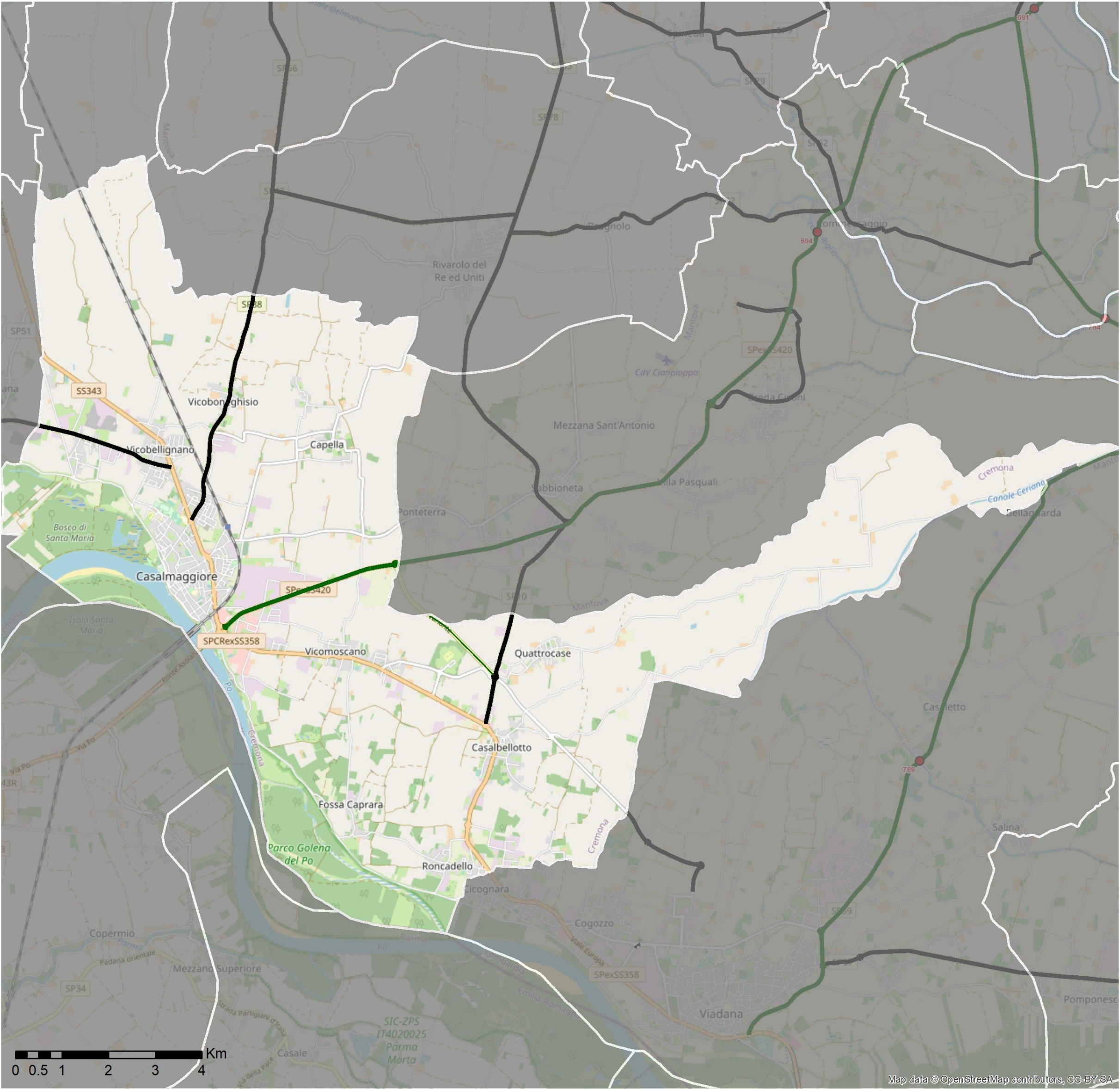
ALTRO					
CODICE	GESTORE	NOTE TIPOLOGIA	LARGHEZZA	LUNGHEZZA	ALTEZZA
Nessun altro limite puntuale trovato					



Complessi veicolari per il trasporto di elementi prefabbricati composti ed apparecchiature industriali complesse per l'edilizia con lunghezza fino a 25,00 metri e massa complessiva fino a 108 ton.

**NOTE:**

- L'indicazione dei carichi sulle strade provinciali presenti in questa cartografia è solo di supporto; si rimanda alle cartografie di CMM/Province per le percorribilità e prescrizioni di competenza;
- Eventuali allegati alla pubblicazione, sono da considerarsi parte integrante delle prescrizioni al transito.



**PRESCRIZIONI GENERALI**

Presenza di passaggio a livello afferenti alla linea Parma Brescia la cui competenza e manutenzione fanno capo a Trenord S.r.l. Piazzale Cadorna 14, 20124 Milano: il transito deve essere autorizzato; presenza di ponti costituiti da opere d'arte stradale di luce limitata la cui competenza e manutenzione spettano al Consorzio Di Bonifica Navarolo Agro Cremonese Mantovano, sito in via Roma, 7 a Casalmaggiore: il transito deve essere autorizzato.

**PRESCRIZIONI PARTICOLARI**

- Limitazioni puntuali**
  - Ponte
  - Sottopasso
  - Galleria
- Strettoia
  - Passaggio a livello
  - Linea aerea
  - Altro
- Tipologia di trasporti e veicoli eccezionali**
  - Carico su strade di gestione provinciale
  - Carico su strade di gestione comunale
  - Strade provinciali di sfondo (senza percorribilità per la classe di carico)

PONTI				
CODICE	DENOMINAZIONE	GESTORE	LUNGHEZZA	
Nessun ponte trovato				

SOTTOPASSI				
CODICE	DENOMINAZIONE	GESTORE	LARGHEZZA	ALTEZZA
Nessun sottopasso trovato				

GALLERIE				
CODICE	DENOMINAZIONE	GESTORE	LARGHEZZA	ALTEZZA
Nessuna galleria trovata				

STRETTOIE	
CODICE	LARGHEZZA
Nessuna strettoia trovata	

PASSAGGI A LIVELLO	
CODICE	GESTORE
Nessun passaggio a livello trovato	

LINEE AEREE	
CODICE	ALTEZZA
Nessuna linea aerea trovata	

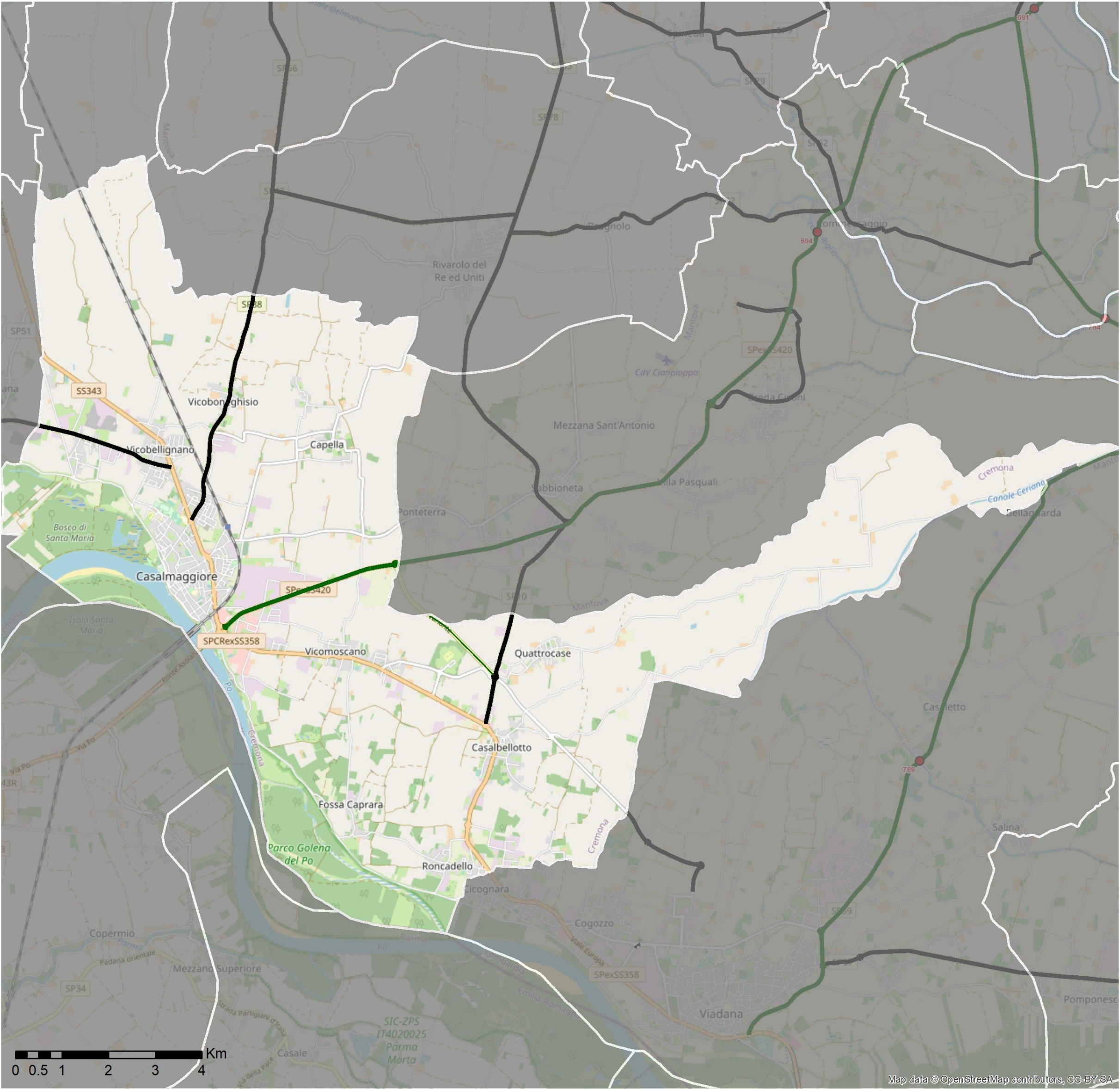
ALTRO					
CODICE	GESTORE	NOTE TIPOLOGIA	LARGHEZZA	LUNGHEZZA	ALTEZZA
Nessun altro limite puntuale trovato					



Complessi veicolari per il trasporto di elementi prefabbricati composti ed apparecchiature industriali complesse per l'edilizia con lunghezza fino a 35,00 metri e massa complessiva fino a 108 ton.

**NOTE:**

- L'indicazione dei carichi sulle strade provinciali presenti in questa cartografia è solo di supporto; si rimanda alle cartografie di CMM/Province per le percorribilità e prescrizioni di competenza;
- Eventuali allegati alla pubblicazione, sono da considerarsi parte integrante delle prescrizioni al transito.



**Limitazioni puntuali**

- Ponte
- Sottopasso
- Galleria

- Strettoia
- Passaggio a livello
- Linea aerea
- Altro

**Tipologia di trasporti e veicoli eccezionali**

- Carico su strade di gestione provinciale
- Carico su strade di gestione comunale
- Strade provinciali di sfondo (senza percorribilità per la classe di carico)

PONTI					
CODICE	DENOMINAZIONE		GESTORE		LUNGHEZZA
Nessun ponte trovato					

SOTTOPASSI					
CODICE	DENOMINAZIONE		GESTORE	LARGHEZZA	ALTEZZA
Nessun sottopasso trovato					

GALLERIE					
CODICE	DENOMINAZIONE		GESTORE	LARGHEZZA	ALTEZZA
Nessuna galleria trovata					

STRETTOIE	
CODICE	LARGHEZZA
Nessuna strettoia trovata	

PASSAGGI A LIVELLO	
CODICE	GESTORE
Nessun passaggio a livello trovato	

LINEE AEREE	
CODICE	ALTEZZA
Nessuna linea aerea trovata	

ALTRO					
CODICE	GESTORE	NOTE TIPOLOGIA	LARGHEZZA	LUNGHEZZA	ALTEZZA
Nessun altro limite puntuale trovato					

**PRESCRIZIONI GENERALI**

Presenza di passaggio a livello afferenti alla linea Parma Brescia la cui competenza e manutenzione fanno capo a Trenord S.r.l. Piazzale Cadorna 14, 20124 Milano: il transito deve essere autorizzato; presenza di ponti costituiti da opere d'arte stradale di luce limitata la cui competenza e manutenzione spettano al Consorzio Di Bonifica Navarolo Agro Cremonese Mantovano, sito in via Roma, 7 a Casalmaggiore: il transito deve essere autorizzato.

**PRESCRIZIONI PARTICOLARI**



Macchine agricole eccezionali

NOTE:

- L'indicazione dei carichi sulle strade provinciali presenti in questa cartografia è solo di supporto; si rimanda alle cartografie di CMM/Province per le percorribilità e prescrizioni di competenza;
- Eventuali allegati alla pubblicazione, sono da considerarsi parte integrante delle prescrizioni al transito.

Limitazioni puntuali

Ponte

Sottopasso

Galleria

Strettoia

Passaggio a livello

Linea aerea

Altro

Tipologia di trasporti e veicoli eccezionali

Carico su strade di gestione provinciale

Carico su strade di gestione comunale

Strade provinciali di sfondo (senza percorribilità per la classe di carico)

PONTI				
CODICE	DENOMINAZIONE	GESTORE	LUNGHEZZA	
2007	Cavalcavia ferroviario (sulla linea BS-PR) in comune di Casalmaggiore	Provincia di Cremona	23	

SOTTOPASSI				
CODICE	DENOMINAZIONE	GESTORE	LARGHEZZA	ALTEZZA
Nessun sottopasso trovato				

GALLERIE				
CODICE	DENOMINAZIONE	GESTORE	LARGHEZZA	ALTEZZA
Nessuna galleria trovata				

STRETTOIE	
CODICE	LARGHEZZA
Nessuna strettoia trovata	

PASSAGGI A LIVELLO	
CODICE	GESTORE
Nessun passaggio a livello trovato	

LINEE AEREE	
CODICE	ALTEZZA
Nessuna linea aerea trovata	

ALTRO					
CODICE	GESTORE	NOTE TIPOLOGIA	LARGHEZZA	LUNGHEZZA	ALTEZZA
Nessun altro limite puntuale trovato					

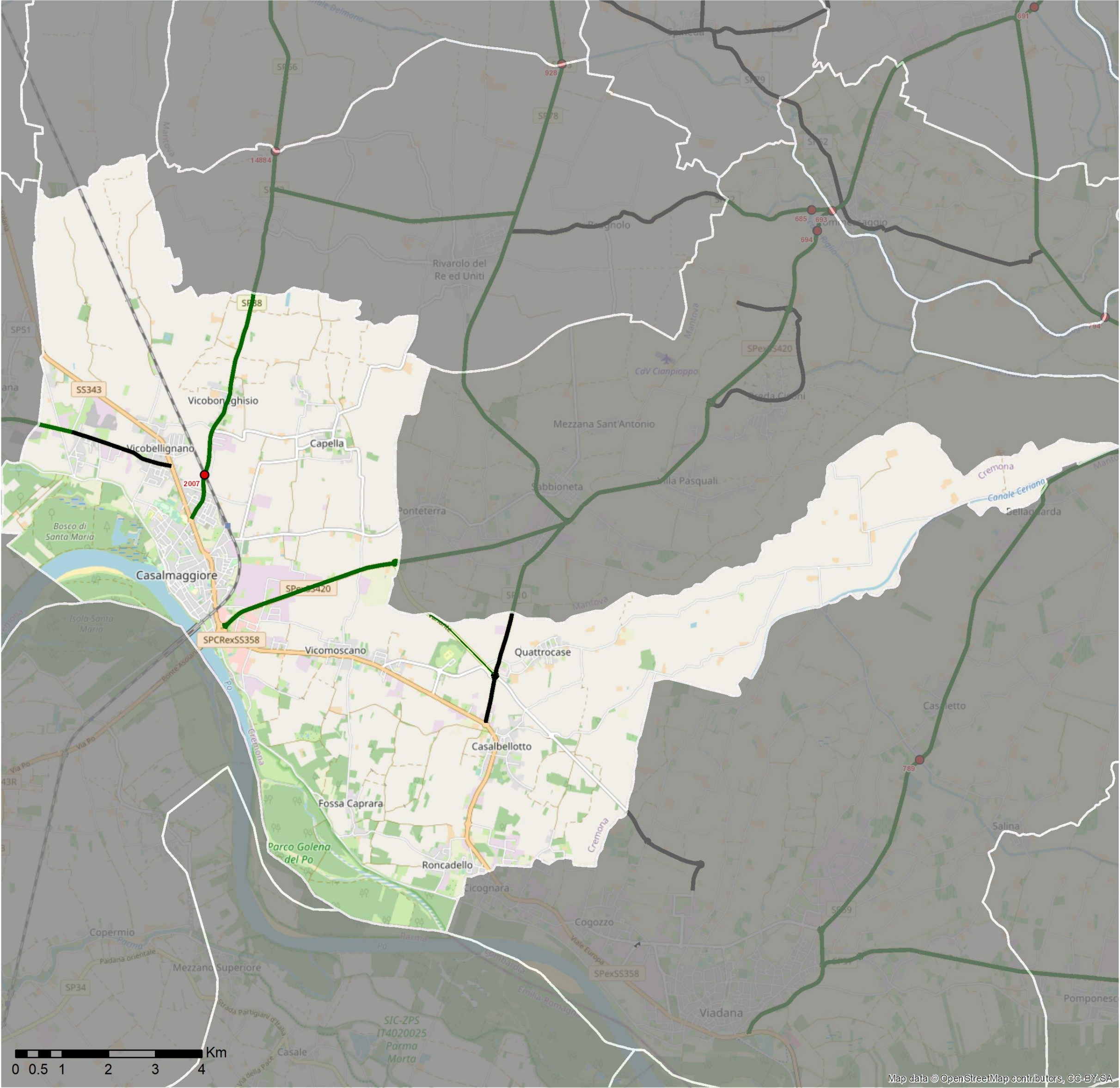
PRESCRIZIONI GENERALI

Presenza di passaggio a livello afferenti alla linea Parma Brescia la cui competenza e manutenzione fanno capo a Trenord S.r.l. Piazzale Cadorna 14, 20124 Milano: il transito deve essere autorizzato; presenza di ponti costituiti da opere d'arte stradale di luce limitata la cui competenza e manutenzione spettano al Consorzio Di Bonifica Navarolo Agro Cremonese Mantovano, sito in via Roma, 7 a Casalmaggiore: il transito deve essere autorizzato.

PRESCRIZIONI PARTICOLARI



Veicoli o trasporti eccezionali “Fuori sagoma” non eccezionali per massa – veicoli o complessi veicolari di altezza 4,30 metri - larghezza 3,00 metri – lunghezza 20 metri – (art. 13 comma 2 lettera A) del Regolamento al C.d.S.)



PRESCRIZIONI GENERALI

Presenza di passaggio a livello afferenti alla linea Parma Brescia la cui competenza e manutenzione fanno capo a Trenord S.r.l. Piazzale Cadorna 14, 20124 Milano: il transito deve essere autorizzato; presenza di ponti costituiti da opere d'arte stradale di luce limitata la cui competenza e manutenzione spettano al Consorzio Di Bonifica Navarolo Agro Cremonese Mantovano, sito in via Roma, 7 a Casalmaggiore: il transito deve essere autorizzato.

PRESCRIZIONI PARTICOLARI

NOTE:

- L'indicazione dei carichi sulle strade provinciali presenti in questa cartografia è solo di supporto; si rimanda alle cartografie di CMM/Province per le percorribilità e prescrizioni di competenza;
- Eventuali allegati alla pubblicazione, sono da considerarsi parte integrante delle prescrizioni al transito.

Limitazioni puntuali		Tipologia di trasporti e veicoli eccezionali	
<span style="color: red;">●</span> Ponte	<span style="color: purple;">●</span> Passaggio a livello	<span style="color: green;">—</span> Carico su strade di gestione provinciale	
<span style="color: blue;">●</span> Sottopasso	<span style="color: orange;">●</span> Linea aerea	<span style="color: lightgreen;">—</span> Carico su strade di gestione comunale	
<span style="color: yellow;">●</span> Galleria	<span style="color: grey;">●</span> Altro	<span style="color: black;">—</span> Strade provinciali di sfondo (senza percorribilità per la classe di carico)	

PONTI				
CODICE	DENOMINAZIONE	GESTORE	LUNGHEZZA	
2007	Cavalcavia ferroviario (sulla linea BS-PR) in comune di Casalmaggiore	Provincia di Cremona	23	

SOTTOPASSI				
CODICE	DENOMINAZIONE	GESTORE	LARGHEZZA	ALTEZZA
Nessun sottopasso trovato				

GALLERIE				
CODICE	DENOMINAZIONE	GESTORE	LARGHEZZA	ALTEZZA
Nessuna galleria trovata				

STRETTOIE	
CODICE	LARGHEZZA
Nessuna strettoia trovata	

PASSAGGI A LIVELLO	
CODICE	GESTORE
Nessun passaggio a livello trovato	

LINEE AEREE	
CODICE	ALTEZZA
Nessuna linea aerea trovata	

ALTRO					
CODICE	GESTORE	NOTE TIPOLOGIA	LARGHEZZA	LUNGHEZZA	ALTEZZA
Nessun altro limite puntuale trovato					



Veicoli o trasporti eccezionali “Fuori sagoma” non eccezionali per massa – veicoli o complessi veicolari di altezza 4,30 metri - larghezza 2,55 metri – lunghezza 25 metri – (art. 13 comma 2 lettera A) del Regolamento al C.d.S.)

NOTE:

- L’indicazione dei carichi sulle strade provinciali presenti in questa cartografia è solo di supporto; si rimanda alle cartografie di CMM/Province per le percorribilità e prescrizioni di competenza;
- Eventuali allegati alla pubblicazione, sono da considerarsi parte integrante delle prescrizioni al transito.

Limitazioni puntuali

Ponte

Sottopasso

Galleria

Strettoia

Passaggio a livello

Linea aerea

Altro

Tipologia di trasporti e veicoli eccezionali

Carico su strade di gestione provinciale

Carico su strade di gestione comunale

Strade provinciali di sfondo (senza percorribilità per la classe di carico)

PRESCRIZIONI GENERALI

Presenza di passaggio a livello afferenti alla linea Parma Brescia la cui competenza e manutenzione fanno capo a Trenord S.r.l. Piazzale Cadorna 14, 20124 Milano: il transito deve essere autorizzato; presenza di ponti costituiti da opere d'arte stradale di luce limitata la cui competenza e manutenzione spettano al Consorzio Di Bonifica Navarolo Agro Cremonese Mantovano, sito in via Roma, 7 a Casalmaggiore: il transito deve essere autorizzato.

PRESCRIZIONI PARTICOLARI